

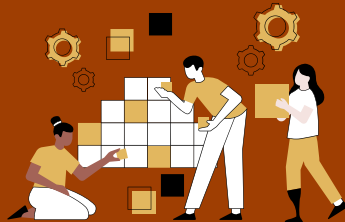
Dans l'esprit de l'éducation populaire

L'accompagnement formatif privilégié :

- la transmission par les pairs
- les méthodes actives et participatives
- le développement de l'esprit critique.

Pour des apprenant.e.s adultes et responsables de leur choix

Avec des équipes d'accompagnateurs et accompagnatrices attentives à la progression de chacun.e dans son parcours



Un choix de pédagogie active et collaborative, alternant :

- **des interventions** en tronc commun (pour tou.te.s les participant.e.s)
- **des ateliers** coopératifs avec des situations concrètes de montage de projets
- **des options** en fonction des besoins et de la nature des activités
- **des temps personnels** de rédaction
- **des observations et recherches** à réaliser en étude de terrain ou en immersion



Que vous soyez **demandeur.se d'emploi, salarié.e** mais surtout **porteur.se de projet**, échangeons sur votre projet.

**RENSEIGNEMENTS
DATES ET LIEU DES REUNIONS D'INFORMATION
MODALITES D'INSCRIPTION**

**informations@kejal.fr
09 81 65 30 46**

La formation aura lieu essentiellement dans les locaux du Champ Commun au 1 rue du Clos Bily 56800 Augan. KEJAL, organisme de formation, assure le recrutement et la partie administrative.

Le Champ Commun
Commerce coopératif de proximité



SCIC sarl KEJAL
2, rue du Petit Pré
22100 QUEVERT
09 81 65 30 46
info@kejal.fr
www.kejal.fr

SIRET : 47917849300066
APE : 8559A



QUALIF Emploi |

Action territoriale

Réf GREF Bretagne : 2393204F session 14138995
* Sous réserve du vote des élus en commission permanente

Le Champ Commun

Commerce coopératif de proximité



Parcours CREOPSSe

FORMATION

visant le développement d'**activités à caractère social, environnemental, culturel, solidaire...**

**Du 3 avril 2023
au 9 novembre 2023**

Phase 1 et 2 à temps plein (du lundi au vendredi de 9H15 à 17H15) avec 2 coupures durant les périodes de vacances scolaires

**Le Champ Commun
AUGAN (56)**

Pour toute personne souhaitant **apprendre à entreprendre** ou **piloter un projet** (artisanat, commerce, services...) **en intégrant une démarche éco-responsable, sociale et solidaire.**



2 Se former pour entreprendre un projet Social, Solidaire, Eco-responsable et construire le projet

Du 2 mai au 9 novembre 2023

771 heures dont 140 heures pour des études de terrain, des découvertes d'entreprise ou des immersions dans des structures de l'économie sociale et solidaire

Le Parcours CREOPSSe vise à :

- **Acquérir** des compétences et méthodes communes à toute **Création** ou **Reprise** d'Entreprise : *le marché, la filière, la gestion commerciale, les finances, les ressources humaines, le droit des entreprises...*

Les contenus dispensés sont issus de savoirs et de savoir-faire d'entrepreneur.e.s, formateurs et formatrices, complétés par des apports d'autres spécialistes en gestion d'entreprises.

- **S'ouvrir** à de nouvelles formes d'Organisation : *associations, coopération, partenariats, groupement d'acteurs, travail en réseaux...*

Il est proposé des méthodes et contenus adaptés au pilotage de projets portés par des collectifs d'acteurs dans des visées de coopération sur les territoires.

- **Permettre** aussi la création de Projets dans des structures déjà existantes

La méthodologie de projet est transférable à des situations professionnelles diverses et variées : entrepreneur.e salarié.e, chargé.e de projet, chargé.e de mission...

- **Privilégier** des démarches de création inscrites dans l'économie Sociale, Solidaire et Ecologiquement responsable

Les objectifs, les contenus, les méthodes visent à privilégier la recherche de cohérence entre les visées sociales, culturelles, écologiques et les moyens opérationnels à mettre en oeuvre (filières, finances, organisation, gestion commerciale...)

1 S'initier à l'entrepreneuriat de projet Social, Solidaire, Eco-responsable et formuler un projet

84 heures

Du 3 au 18 avril 2023

2 phases successives

6 modules



Module 1
Conduite et gestion de projets



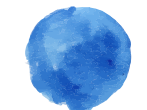
Module 2
Ethique et culture d'entreprise



Module 3
Territoire et développement local



Module 4
Développement commercial éco-responsable



Module 5
Gestion financière et bien-être au travail



Module 6
Gouvernance et démarches participatives



informations@kejal.fr
09 81 65 30 46

FINANCEMENT

Pour les demandeur.se.s d'emploi :

coût pédagogique pris en charge par la Région Bretagne*, maintien des droits ARE par Pôle Emploi, et pour les personnes ne disposant plus d'indemnités de chômage, une aide financière sera à solliciter auprès de la Région Bretagne. Le dossier peut être constitué avec l'aide du centre de formation si nécessaire.

Pour les salarié.e.s :

prises en charge à étudier selon les situations



Cette formation de 855h à temps plein se déroule essentiellement **en présentiel** au 1 rue du Clos Bily à AUGAN (56). Les besoins en hébergement ou mobilité peuvent être formulés auprès du Champ Commun avec lequel **des solutions peuvent être étudiées.**